



ŠOLSKI KOLEDAR 2021/2022



2021



VZPOSTAVLJANJE KOMUNIKACIJE:

- PRVI KORAK
- PRISTOPANJE
- IZMENJAVA INFORMACIJ

SMILE!

SEPTEMBER / 09

Sofinancira program
Evropske unije
Erasmus+



P T S Č P S N

30	31	1	2	3	4	5
6	7	8	9	10	11	12
13	14	15	16	17	18	19
20	21	22	23	24	25	26
27	28	29	30	1	2	3
4	5	6	7	8	9	10

POMEMBNI DATUMI:

1. 9. ZAČETEK POUKA



Podpora Evropske komisije za pripravo te publikacije ne pomeni potrditve vsebine, ki izraža le mnenja avtorjev, in Komisija ne more biti odgovorna za kakršno koli uporabo informacij, ki jih vsebuje.

2021

OKTOBER / 10

Sofinancira program
Evropske unije
Erasmus+



P	T	S	Č	P	S	N
27	28	29	30	1	2	3
4	5	6	7	8	9	10
11	12	13	14	15	16	17
18	19	20	21	22	23	24
25	26	27	28	29	30	31
1	2	3	4	5	6	7

POMEMBNI DATUMI:

- 15. 10. DAN BELE PALICE
- 25. 10. – 29. 10. JESENSKE POČITNICE
- 31. 10. DAN REFORMACIJE

OHRANJANJE STIKOV:

- POGOVOR
- VKLJUČEVANJE
- MEDOSEBNI ODNOSI
- ENAKOPRAVNOST

SMILE!



Podpora Evropske komisije za pripravo te publikacije ne pomeni potrditve vsebine, ki izraža le mnenja avtorjev, in Komisija ne more biti odgovorna za kakršno koli uporabo informacij, ki jih vsebuje.

2021

NOVEMBER / 11

Sofinancira program
Evropske unije
Erasmus+



P T S Č P S N

25	26	27	28	29	30	31
1	2	3	4	5	6	7
8	9	10	11	12	13	14
15	16	17	18	19	20	21
22	23	24	25	26	27	28
29	30	1	2	3	4	5

POMEMBNI DATUMI:

1. 11. DAN SPOMINA NA MRTVE

OSEBNI PROSTOR:

- SPOŠTOVANJE OSEBNEGA PROSTORA
- PRIMERNA RAZDALJA
- BESEDA PRED DOTIKOM

SMILE!



Podpora Evropske komisije za pripravo te publikacije ne pomeni potrditve vsebine, ki izraža le mnenja avtorjev, in Komisija ne more biti odgovorna za kakršno koli uporabo informacij, ki jih vsebuje.

2021

DECEMBER / 12

Sofinancira program
Evropske unije
Erasmus+



P T S Č P S N

29	30	1	2	3	4	5
6	7	8	9	10	11	12
13	14	15	16	17	18	19
20	21	22	23	24	25	26
27	28	29	30	31	1	2
3	4	5	6	7	8	9

POMEMBNI DATUMI:

- 25. 12. BOŽIČ
- 26. 12. DAN SAMOSTOJNOSTI IN ENOTNOSTI
- 27. 12. – 31.12. NOVOLETNE POČITNICE



Podpora Evropske komisije za pripravo te publikacije ne pomeni potrditve vsebine, ki izraža le mnenja avtorjev, in Komisija ne more biti odgovorna za kakršno koli uporabo informacij, ki jih vsebuje.

VERBALNA KOMUNIKACIJA:

- VLJUDNOSTNI IZRAZI
- DVOSMERNI POGOVOR
- NARAVNI POTEK GOVORA

SMILE!

2022



NEVERBALNA KOMUNIKACIJA:

- OBRAZNA MIMIKA
- KRETNJE
- PARAJEZIK

SMILE!

JANUAR / 01

Sofinancira program
Evropske unije
Erasmus+



P	T	S	Č	P	S	N
27	28	29	30	31	1	2
3	4	5	6	7	8	9
10	11	12	13	14	15	16
17	18	19	20	21	22	23
24	25	26	27	28	29	30
31	1	2	3	4	5	6

POMEMBNI DATUMI:

- 1. 1. – 2. 1. NOVO LETO
- 14. 1. ZAKLJUČEK 1. OCENJEVALNEGA OBDOBJA SŠ
- 31. 1. ZAKLJUČEK 1. OCENJEVALNEGA OBDOBJA OŠ



Podpora Evropske komisije za pripravo te publikacije ne pomeni potrditve vsebine, ki izraža le mnenja avtorjev, in Komisija ne more biti odgovorna za kakršno koli uporabo informacij, ki jih vsebuje.

2022

FEBRUAR / 02

Sofinancira program
Evropske unije
Erasmus+



EMPATIJA IN ČUSTVA:

- ČUSTVA
- ČUSTVENA INTELIGENTNOST
- SOČUTJE
- SOCIALNE ZGODBE

P T S Č P S N

31	1	2	3	4	5	6
7	8	9	10	11	12	13
14	15	16	17	18	19	20
21	22	23	24	25	26	27
28	1	2	3	4	5	6
7	8	9	10	11	12	13

POMEMBNI DATUMI:

- 7. 2. POUKA PROST DAN
- 8. 2. PREŠERNOV DAN, SLOVENSKI KULTURNI PRAZNIK
- 11. 2. – 12. 2. INFORMATIVNA DNEVA ZA VPIS V SREDNJE ŠOLE
- 21. 2. – 25. 2. ZIMSKE POČITNICE (GORENJSKA, GORIŠKA, PRIMORSKO- NOTRANJSKA, OBALNO-KRAŠKA, OSREDNJESLOVENSKA IN ZASAVSKA STATISTIČNA REGIJA TER OBČINE JUGOVZHODNE SLOVENIJE: KOČEVJE)




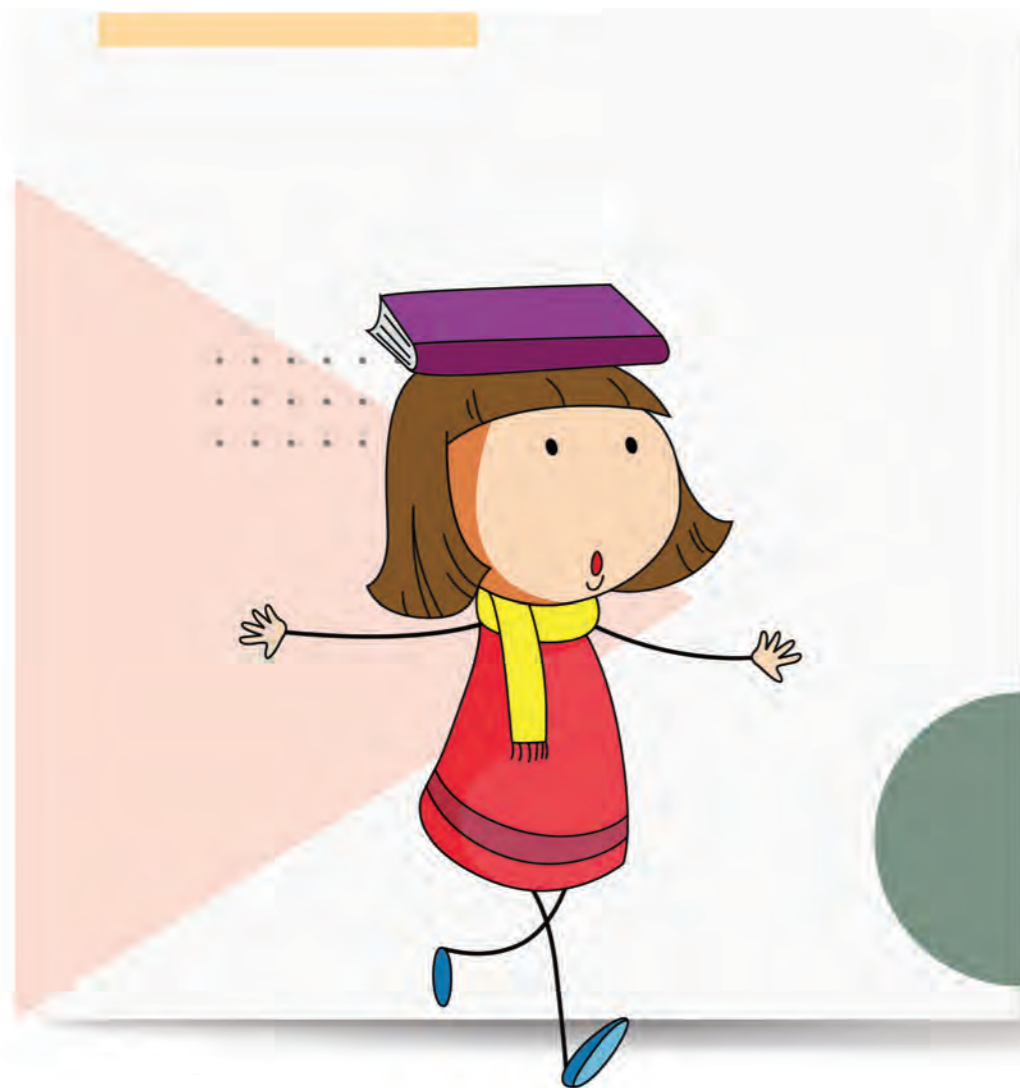
SMILE!

Podpora Evropske komisije za pripravo te publikacije ne pomeni potrditve vsebine, ki izraža le mnenja avtorjev, in Komisija ne more biti odgovorna za kakršno koli uporabo informacij, ki jih vsebuje.

2022

MAREC / 03

Sofinancira program
Evropske unije
Erasmus+ 



P T S Č P S N

28	1	2	3	4	5	6
7	8	9	10	11	12	13
14	15	16	17	18	19	20
21	22	23	24	25	26	27
28	29	30	31	1	2	3
4	5	6	7	8	9	10

POMEMBNI DATUMI:

28. 2. – 4. 3. ZIMSKE POČITNICE (JUGOVZHODNA SLOVENIJA (RAZEN OBČINE KOČEVJE), KOROŠKA, PODRAVSKA, POMURSKA, SAVINJSKA IN POSAVSKA STATISTIČNA REGIJA)

TELESNA DRŽA:

- POMANJKANJE VIDNE KONTROLE
- ZAVEDANJE TELESA
- TELESNA AKTIVNOST

SMILE!



Podpora Evropske komisije za pripravo te publikacije ne pomeni potrditve vsebine, ki izraža le mnenja avtorjev, in Komisija ne more biti odgovorna za kakršno koli uporabo informacij, ki jih vsebuje.

2022

APRIL / 04

Sofinancira program
Evropske unije
Erasmus+



P T S Č P S N

28	29	30	31	1	2	3
4	5	6	7	8	9	10
11	12	13	14	15	16	17
18	19	20	21	22	23	24
25	26	27	28	29	30	1
2	3	4	5	6	7	8

POMEMBNI DATUMI:

- 18. 4. VELIKONOČNI PONEDELJEK
- 27. 4. DAN UPORA PROTI OKUPATORJU
- 27. 4. – 2. 5. PRVOMAJSKE POČITNICE



STEREOTIPNA VEDENJA:

- NEOBIČAJNO VEDENJE
- NEVARNO
- OBVLADOVANJE

SMILE!



Podpora Evropske komisije za pripravo te publikacije ne pomeni potrditve vsebine, ki izraža le mnenja avtorjev, in Komisija ne more biti odgovorna za kakršno koli uporabo informacij, ki jih vsebuje.

2022

MAJ / 05

Sofinancira program
Evropske unije
Erasmus+



AVDIODESKRIPCIJA (ZVOČNI OPIS)

- KRATKO
- OBJEKTIVNO
- OPIS

P	T	S	Č	P	S	N
25	26	27	28	29	30	1
2	3	4	5	6	7	8
9	10	11	12	13	14	15
16	17	18	19	20	21	22
23	24	25	26	27	28	29
30	31	1	2	3	4	5

POMEMBNI DATUMI:

- 1. 5. – 2. 5. PRAZNIK DELA
- 20. 5. ZAKLJUČEK 2. OCENJEVALNEGA OBDOBJA IN POUKA ZA ZAKLJUČNE LETNIKE SŠ




SMILE!

Podpora Evropske komisije za pripravo te publikacije ne pomeni potrditve vsebine, ki izraža le mnenja avtorjev, in Komisija ne more biti odgovorna za kakršno koli uporabo informacij, ki jih vsebuje.

2022

JUNIJ / 06

Sofinancira program
Evropske unije
Erasmus+ 



P T S Č P S N

30	31	1	2	3	4	5
6	7	8	9	10	11	12
13	14	15	16	17	18	19
20	21	22	23	24	25	26
27	28	29	30	1	2	3
4	5	6	7	8	9	10

POMEMBNI DATUMI:

- 15. 6. ZAKLJUČEK 2. OCENJEVALNEGA OBDOBJA ZA UČENCE 9. RAZREDA OŠ
- 23. 6. ZAKLJUČEK 2. OCENJEVALNEGA OBDOBJA ZA OSTALE LETNIKE SŠ
- 24. 6. ZAKLJUČEK 2. OCEN. OBDOBJA ZA UČENCE OD 1. DO 8. RAZREDA OŠ
- 25. 6. DAN DRŽAVNOSTI
- 25. 6. – 31. 8. POLETNE POČITNICE

INFORMACIJE O SEBI:

- PREDSTAVITEV
- STANJE VIDA
- IGRA VLOG

SMILE!



Podpora Evropske komisije za pripravo te publikacije ne pomeni potrditve vsebine, ki izraža le mnenja avtorjev, in Komisija ne more biti odgovorna za kakršno koli uporabo informacij, ki jih vsebuje.

ŠOLSKI KOLEDAR 2021/2022

Vsebina: Marija Jeraša, Mateja Maljevac, Tina Kastelic, Damjana Oblak, Sara Češarek, Ana Mohorko, Dragana Žunič, Nastja Strnad, Katjuša Koprivnikar, Anja Pečaver, Peter Rot, Gašper Tanšek

Oblikovanje: Tanja Rudolf

Tisk: Tiskarna Oman, Kranj

Založnik: Center IRIS – Center za izobraževanje, rehabilitacijo, inkluzijo in svetovanje za slepe in slabovidne

Za založbo: Katjuša Koprivnikar, ravnateljica Centra IRIS

Foto: arhiv Centra IRIS

Ilustracije v koledarju so nastale na podlagi predlog spletne strani www.freepik.com

Naklada: 400 izvodov

1. izdaja

Tiskovina je brezplačna in prosto dostopna na spletnih straneh Centra IRIS.

© Center IRIS

Vse pravice pridržane.

Kontakt: Center IRIS

Langusova ulica 78, Ljubljana

Slovenija

tel: 01/244-27-50

www.center-iris.si

Ekipa projekta SMILE!:

- Center IRIS - Center za izobraževanje, rehabilitacijo, inkluzijo in svetovanje za slepe in slabovidne – Slovenia,
- Budapest school for the Blind (Vakok Óvodája, Általános Iskolája, Szakiskolája, Készségfejlesztő Iskolája, Egységes Gyógypedagógiai Intézménye, Kollégiuma és Gyermekeotthona), – Hungary,
- Koninklijke Visio (The Royal Dutch Visio) – The Netherlands,
- Gymnazium pro zrakově postizene a Střední odborná škola pro zrakově postizene (GOA) – The Czech Republic,
- Jordanstown School - Northern Ireland,
- Sight Scotland – Scotland,
- Lega del Filo d'Oro Onlus – Italy,
- Mali dom, Zagreb – Croatia.



SMILE!



Sofinancira program
Evropske unije
Erasmus+

